

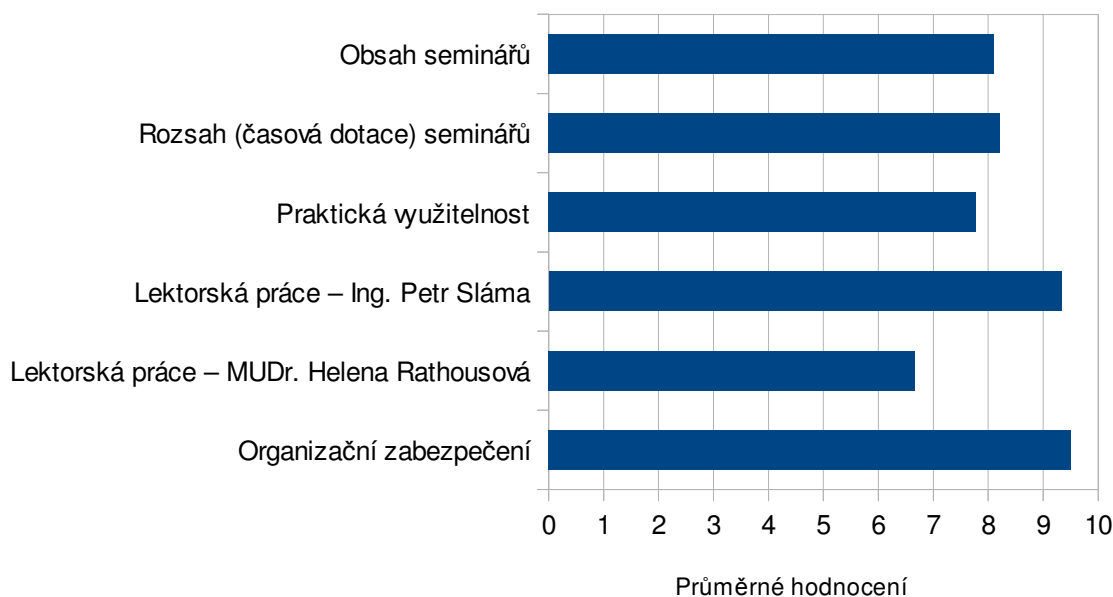
INVESTICE DO ROZVOJE VZDĚLÁVÁNÍ

Střední pedagogická škola a Střední zdravotnická škola, Krnov, příspěvková organizace

ZPĚTNÁ VAZBA – VZDĚLÁVÁNÍ LEKTORŮ

Řešení vzdělávacího programu pro vykazování a vyúčtování zdravotní péče v nemocnicích určených pro další vzdělávání dospělých
CZ.1.07/3.2.07/03.0063

Číslo otázky	Text otázky	Průměrné hodnocení na škole od 1 do 10 (kdy 10 je nejvyšší známka)
1	Obsah seminářů	8,11
2	Rozsah (časová dotace) seminářů	8,22
3	Praktická využitelnost	7,78
4	Lektorská práce Ing. Petra Slámy	9,33
5	Lektorská práce MUDr. Heleny Rathousové	6,67
6	Organizační zabezpečení	9,50





INVESTICE DO ROZVOJE VZDĚLÁVÁNÍ

Shrnutí slovního hodnocení:

- Některé části seminářů byly opakováním předešlých základních školení věnovaných vykazování a vyúčtování zdravotní péče v nemocnicích.
- Pro školení volit kratší časové úseky (3 hodinové bloky jsou výhodnější).
- Ocenění lektorských dovedností: přehlednost a srozumitelnost výkladu, vysoká odbornost (praktická zkušenost), dostatečně hlasitý projev (ing. Sláma).
- Doporučení lektorům: kvalitněji (úplněji) odpovídat na dotazy; lépe volit příklady a modelové situace (MUDr. Rathousová).
- Rozdílné programové (SW); nemocnice zatím bez SW na pro vykazování a vyúčtování zdravotní péče.